



**Escuela Tecnológica
Instituto Técnico Central**
Establecimiento Público de Educación Superior

INFORME DE GESTIÓN

INFRAESTRUCTURA ELECTRICA

Responsable:
Ing. Pedro Ayala Mojica





**Escuela Tecnológica
Instituto Técnico Central**
Establecimiento Público de Educación Superior

TABLA DE CONTENIDO

1. Quiénes somos
2. Informe técnico de trabajos
3. Retícula de galería
4. Estadísticas





Quiénes somos

El área de infraestructura eléctrica, está conformada por personal altamente calificado en el área eléctrica.

Su objetivo principal es apoyar logísticamente los procesos misionales de la ETITC y sus sedes, mediante el mantenimiento, administración y control de la infraestructura tecnológica.





**Escuela Tecnológica
Instituto Técnico Central**
Establecimiento Público de Educación Superior

INFORME TRIMESTRAL DE GESTION





Iluminación tipo LED fachadas de la ETITC

En las fachadas de la ETITC, especialmente la fachada de la carrera 16, se realizó el cambio de los reflectores de 400W a unos reflectores tipo LED de 120W, mejorando la calidad de iluminación de nuestros alrededores para lograr una mayor seguridad para todo el personal de la escuela, así como la bajada en el consumo de energía eléctrica.





**Escuela Tecnológica
Instituto Técnico Central**
Establecimiento Público de Educación Superior

Fachada Carrera 16de la ETITC

ANTES



DESPUES



Tito





Instalación reflector y cámara PTZ portería calle 15

ANTES



DESPUES





**Escuela Tecnológica
Instituto Técnico Central**
Establecimiento Público de Educación Superior

Instalación reflectores fachada Carrera 16

Tito





**Escuela Tecnológica
Instituto Técnico Central**
Establecimiento Público de Educación Superior

Instalación reflectores fachada Carrera 16

ANTES



DESPUES





Taller de mantenimiento locativo

ANTES



DESPUES





Taller de mantenimiento locativo

ANTES



DESPUES

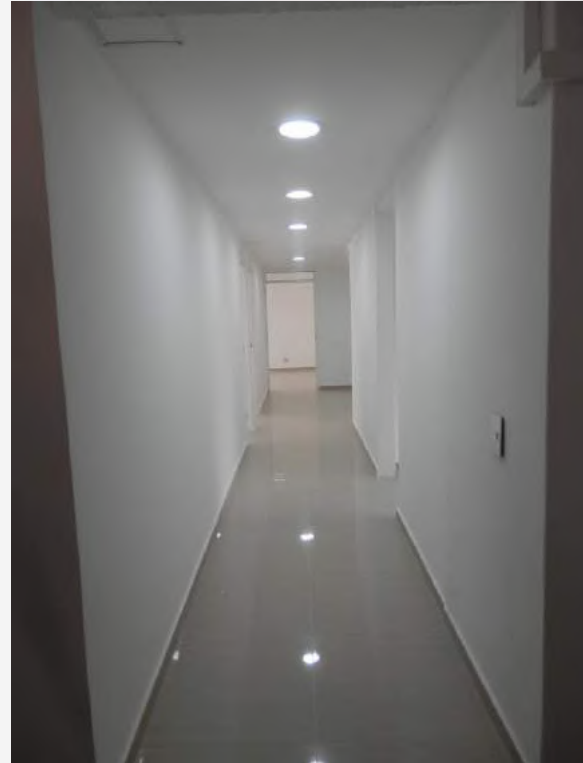




Mantenimiento eléctrico sede calle 18

En la primera fase del proceso de adecuación eléctrica de la nueva sede de la ETITC ubicada en la calle 18, se está realizando el cableado estructurado de los circuitos de iluminación del 5to piso.

El cual consta de 5 circuitos independientes (fase-neutro-tierra) para un total de 40 luminarias led 60 x 60 y luminarias de sobreponer tipo led de 25 w





**Escuela Tecnológica
Instituto Técnico Central**
Establecimiento Público de Educación Superior

Salones quinto piso sede calle 18

ANTES



DESPUES





Salones quinto piso sede calle 18

ANTES



DESPUES





Salones quinto piso sede calle 18

ANTES



DESPUES





Salones quinto piso sede calle 18

ANTES



DESPUES





**Escuela Tecnológica
Instituto Técnico Central**
Establecimiento Público de Educación Superior

Salones quinto piso sede calle 18

ANTES



DESPUES





Salones quinto piso sede calle 18

ANTES



DESPUES





Pasillo quinto piso sede calle 18

ANTES



DESPUES





ANTES



DESPUES





DESPUES





DESPUES





Interruptores quinto piso sede calle 18

ANTES



DESPUES

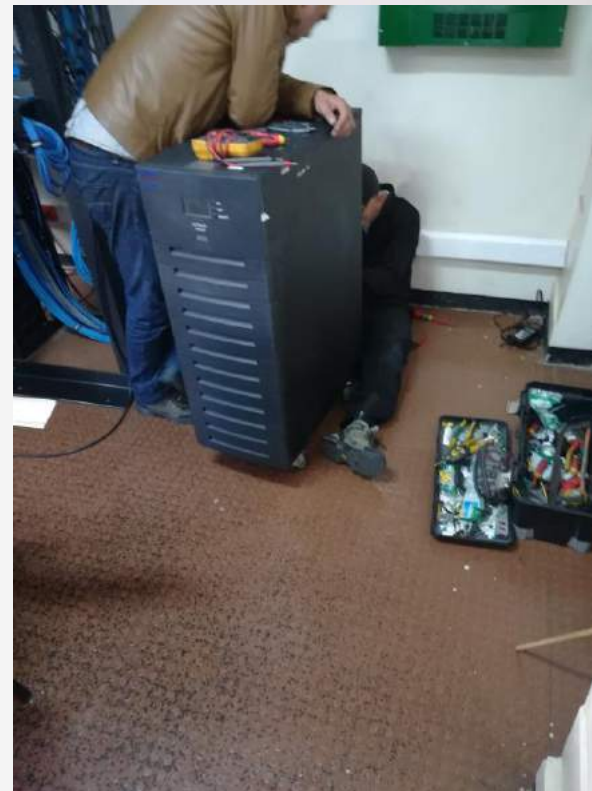




**Escuela Tecnológica
Instituto Técnico Central**
Establecimiento Público de Educación Superior

Cambio UPS en Centro de monitoreo

En el centro de monitoreo de la ETITC se realiza el cambio de UPS de 6 KVA a una de 10 KVA.



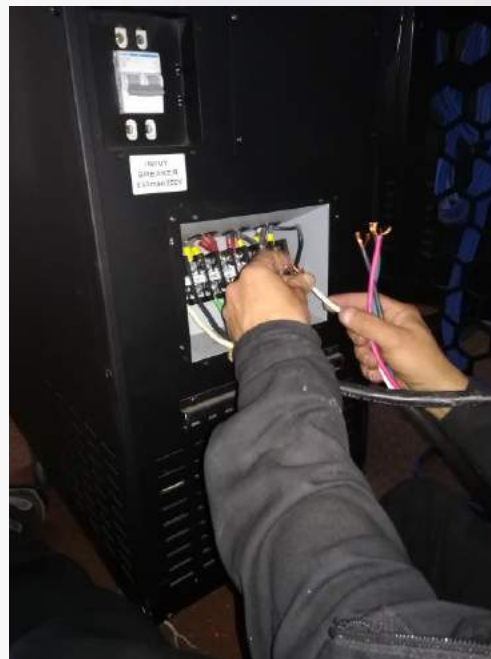


Centro de monitoreo

ANTES



DESPUES





**Escuela Tecnológica
Instituto Técnico Central**
Establecimiento Público de Educación Superior

Marcación y organización centros de cableados de la ETITC

Para los planos estructurales de la ETITC en la parte de datos se realizó la marcación de los patch cord con los nombres respectivos de cada área, nombres que están explicados en los documentos que se están desarrollando en el área de mantenimiento eléctrico con colaboración del área de sistemas, según la norma de cableado en edificios comerciales.





**Escuela Tecnológica
Instituto Técnico Central**
Establecimiento Público de Educación Superior

Centro de cableados de la ETITC

ANTES



DESPUES





**Escuela Tecnológica
Instituto Técnico Central**
Establecimiento Público de Educación Superior

Centro de cableados de la ETITC





Centro de cableados de la ETITC

ANTES



DESPUES





**Escuela Tecnológica
Instituto Técnico Central**
Establecimiento Público de Educación Superior

Instalación de retablos de identificación para centros de cableado

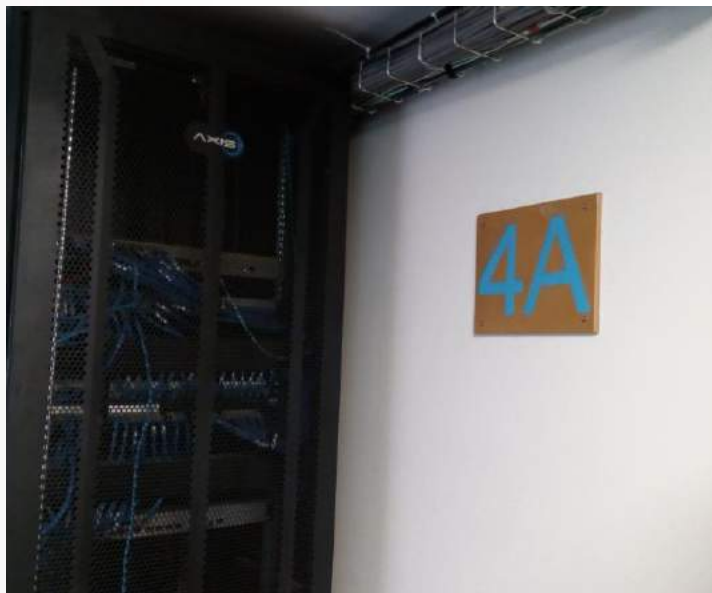
Para los planos estructurales de la ETITC en la parte de datos se realizó la instalación de retablos con los nombres respectivos de cada centro de telecomunicaciones, nombres que están explicados en los documentos que se están desarrollando en el área de mantenimiento eléctrico con colaboración del área de sistemas, en conformidad con la norma de instalaciones en edificios comerciales.





**Escuela Tecnológica
Instituto Técnico Central**
Establecimiento Público de Educación Superior

Centro de cableados de la ETITC





**Escuela Tecnológica
Instituto Técnico Central**
Establecimiento Público de Educación Superior

Centro de cableados de la ETITC





Centro de cableados de la ETITC





**Escuela Tecnológica
Instituto Técnico Central**
Establecimiento Público de Educación Superior

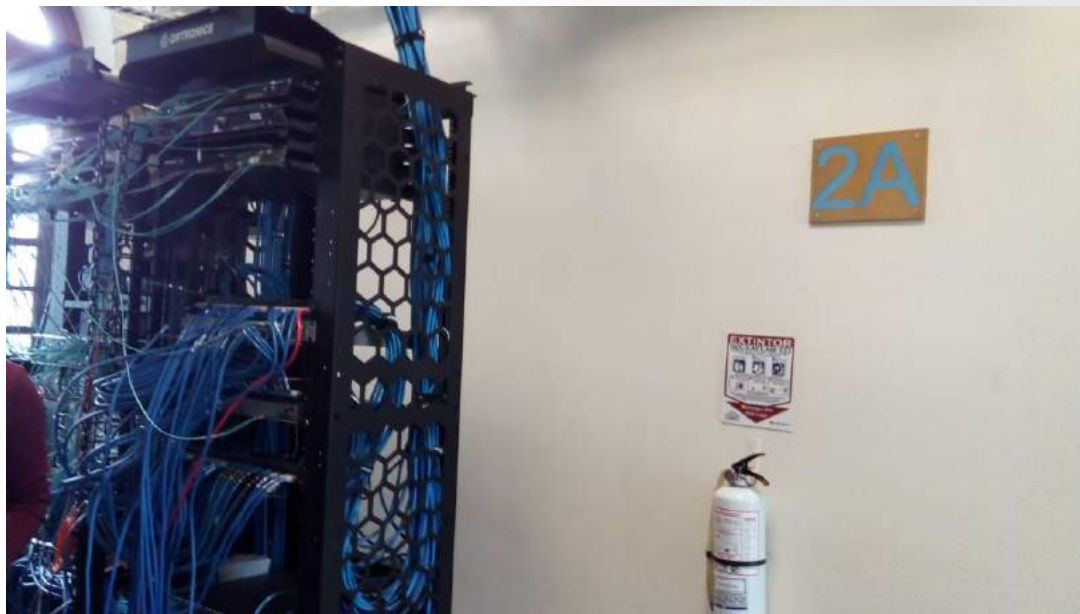
Centro de cableados de la ETITC





**Escuela Tecnológica
Instituto Técnico Central**
Establecimiento Público de Educación Superior

Centro de cableados de la ETITC





**Escuela Tecnológica
Instituto Técnico Central**
Establecimiento Público de Educación Superior

Centro de cableados de la ETITC





Casos mesa de ayuda

El cuidado y mantenimiento constante de la ETITC es lo más importante para el grupo de infraestructura eléctrica, puesto que gracias a esto, las instalaciones siempre estarán en buenas condiciones para los usuarios.





Tomas eléctricas Sala de profesores PES

ANTES



DESPUES





**Escuela Tecnológica
Instituto Técnico Central**
Establecimiento Público de Educación Superior

ANTES



Tomacorrientes eléctricos con riesgo en Sala de profesores PES

DESPUES





Tomas eléctricas con riesgo en Sala de profesores PES

ANTES



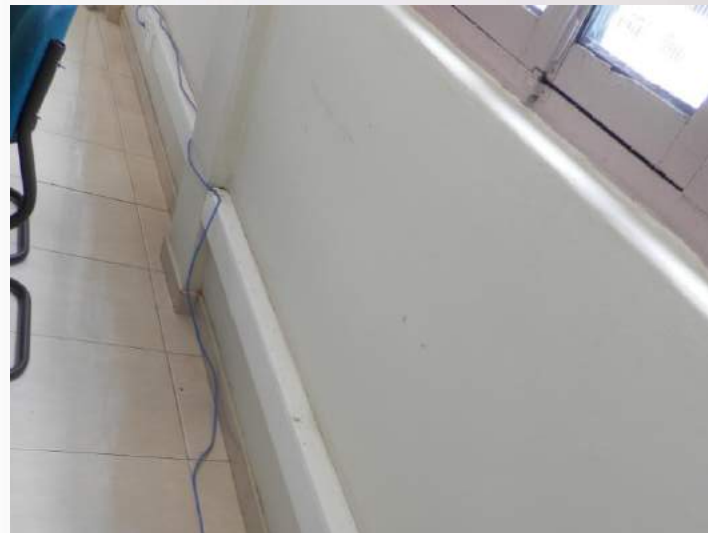
DESPUES





ANTES

Tito





DESPUES





Casos generados 2017

ANTES



DESPUES





Casos generados 2017

ANTES

DESPUES

Tito





Casos generados 2017

ANTES



DESPUES





Casos generados 2017

ANTES



DESPUES





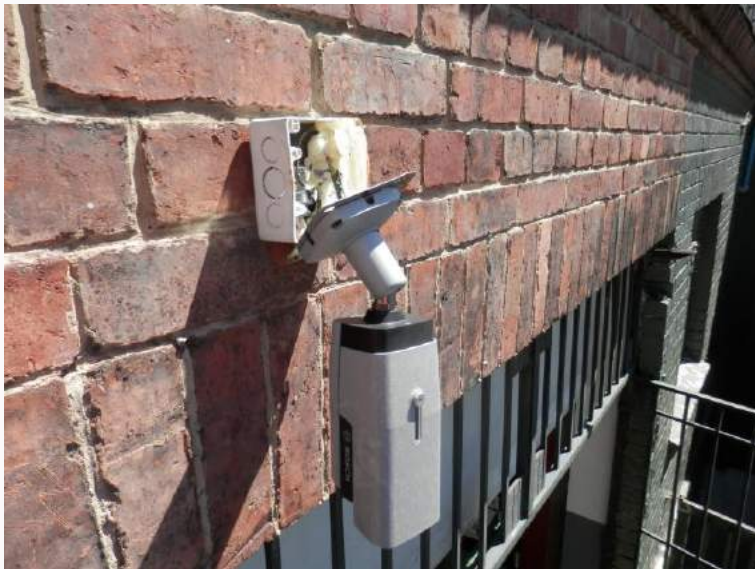
**Escuela Tecnológica
Instituto Técnico Central**
Establecimiento Público de Educación Superior

Mantenimiento cámara tipo bala patio Datacenter





Mantenimiento cámara tipo bala patio Datacenter





Atención casos mesa de ayuda

La mesa de ayuda es nuestra herramienta más importante, debido a que el usuario puede interactuar con las diferentes áreas que soportan los procesos de nuestra institución, de los cuales nosotros como infraestructura eléctrica hacemos parte y a través de esta podemos solucionar los diferentes requerimientos de los usuarios.



The screenshot shows the Gipi web application interface. The top navigation bar includes 'Inventario', 'Soporte', 'Administración', 'Útiles', 'Plugins', 'Administración', and 'Configuración'. The main content area is titled 'Inicio' and features a 'Vista personal' section with tabs for 'Vista de Grupo', 'Vista Global', 'RSS feeds', and 'Todo'. A table titled 'Encuesta de satisfacción (5 dentro 22)' displays the following data:

ID	Autor	Asociación elementos	Descripción
1471	MANTENIMIENTO ELECTRICO	General	puntos de red extension y desarrollo (0 - 0)
1596	MANTENIMIENTO ELECTRICO	General	nueva sala personal (0 - 0)
1597	MANTENIMIENTO ELECTRICO	General	tapa de agua lluvia (0 - 0)
1596	MANTENIMIENTO ELECTRICO	General	fabricación llavero (0 - 0)
1337	MANTENIMIENTO ELECTRICO	General	iluminacion baños (0 - 0)

Below the table, there is a section for 'Sus incidencias en curso (1)'. To the right of the dashboard, there are three buttons: 'Su planeación', 'Recordatorios personales', and 'Recordatorios públicos'.



Casos generados vs casos solucionados

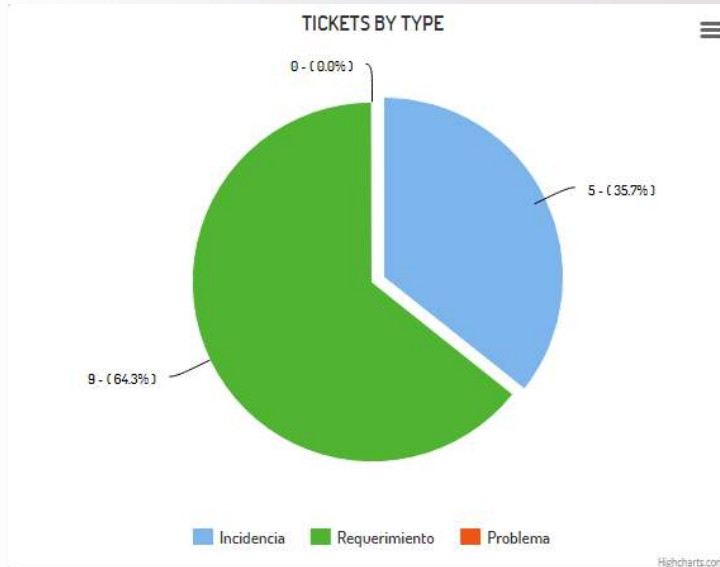
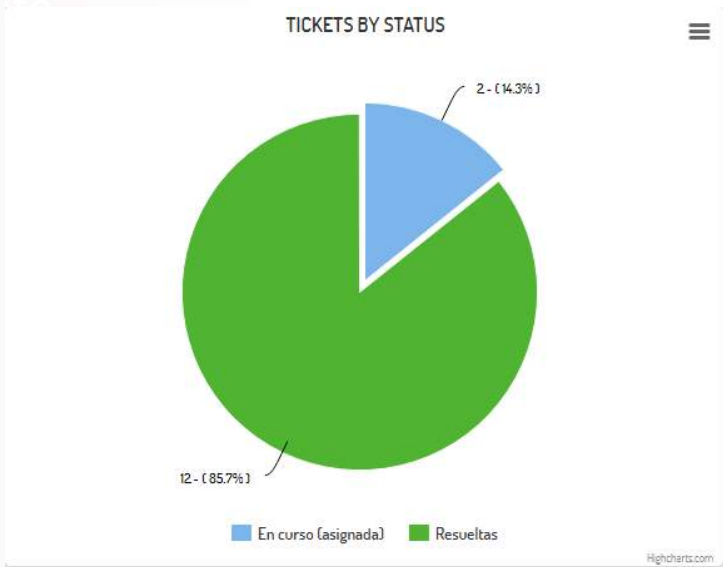
Tito





Status casos mesa de ayuda a la fecha

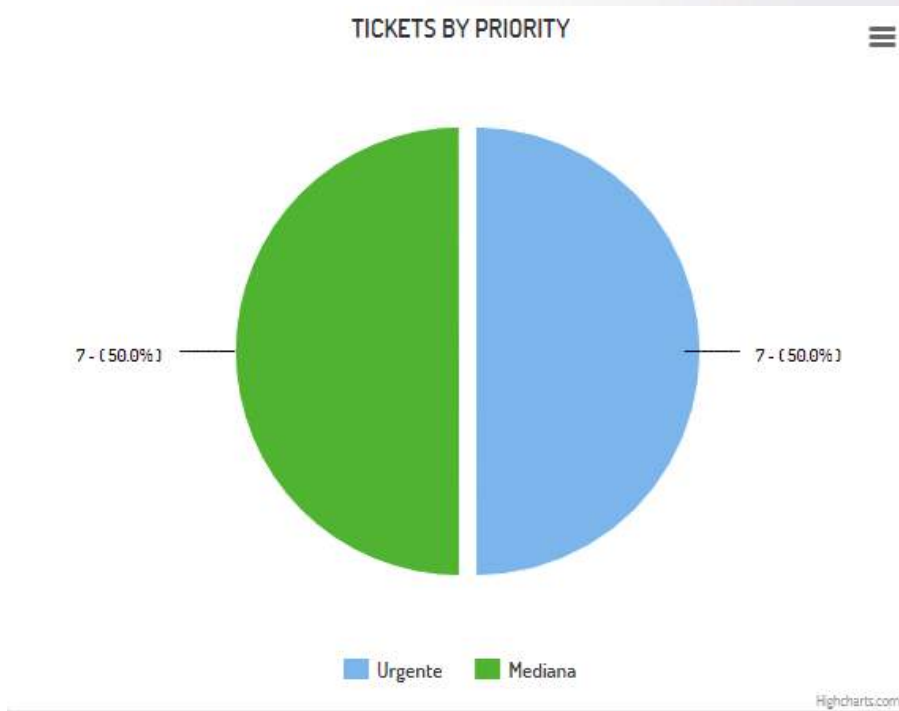
Título





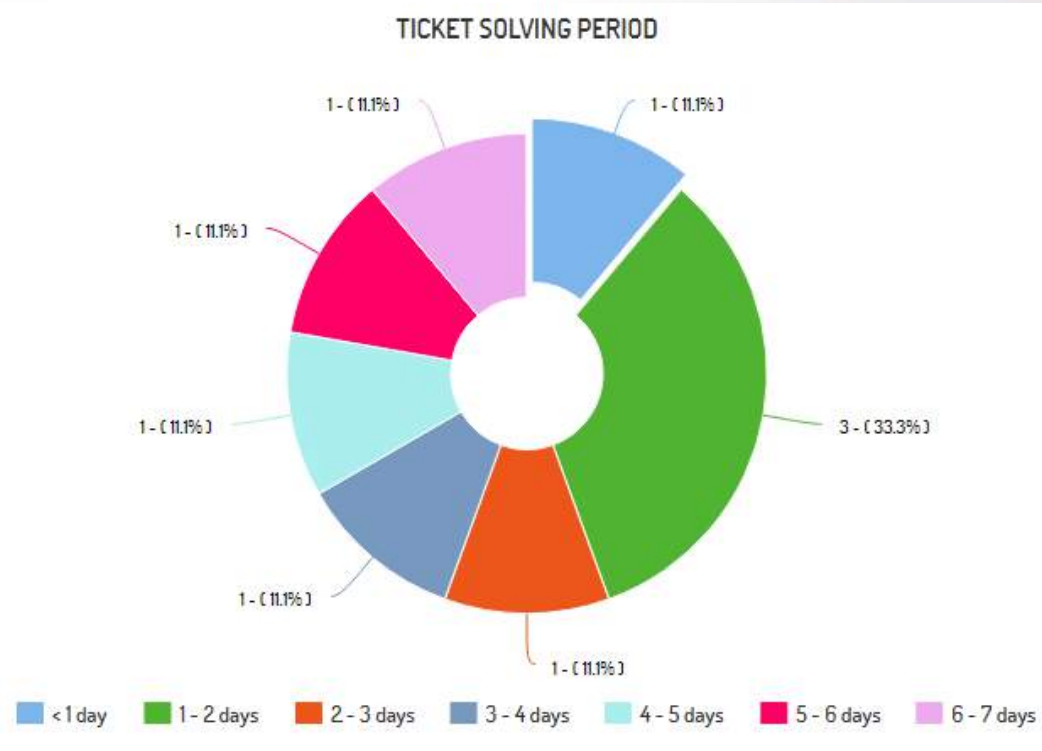
Prioridades de los casos generados

Tito





Tito





**Escuela Tecnológica
Instituto Técnico Central**
Establecimiento Público de Educación Superior

Agradecimiento

Para la elaboración de todos estos trabajos se conto con el apoyo incondicional de la alta dirección, especialmente de la rectoría y vice rectoría administrativa. Además de los usuarios finales en cada una de los espacios intervenidos.



Acreditación
Tú haces parte de Ella