



**Escuela Tecnológica
Instituto Técnico Central**
Establecimiento Público de Educación Superior

INFORME DE GESTIÓN

INFRAESTRUCTURA ELECTRICA

Responsable:
Ing. Pedro Ayala Mojica





**Escuela Tecnológica
Instituto Técnico Central**
Establecimiento Público de Educación Superior

TABLA DE CONTENIDO

1. Quiénes somos
2. Informe técnico de trabajos
3. Retícula de galería
4. Estadísticas
5. Próximos proyectos





**Escuela Tecnológica
Instituto Técnico Central**
Establecimiento Público de Educación Superior

Quiénes somos

El área de infraestructura eléctrica, está conformada por personal altamente calificado en el área eléctrica.

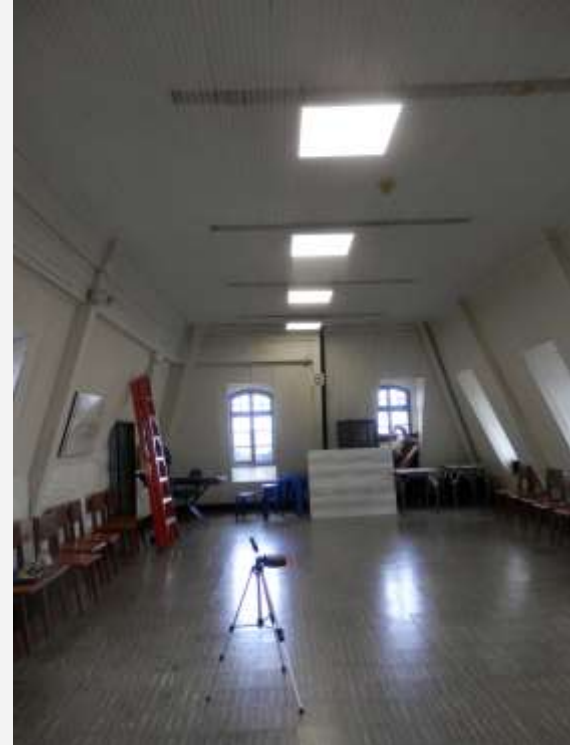
Su objetivo principal es apoyar logísticamente los procesos misionales de la ETITC, mediante el mantenimiento, administración y control de la infraestructura tecnológica.





Iluminación tipo LED

Última fase de iluminación se instalaron 90 paneles LED 60x60, se cambiaron 200 tubos halógenos T8 por tubos LED, logrando terminar el cambio de iluminación halógena por Led en un 98% de la ETITC.





Escuela Tecnológica
Instituto Técnico Central
Establecimiento Público de Educación Superior

Sala de profesores PES

Tito





Salones de música

ANTES



DESPUES





Salones de música

ANTES



DESPUES





Salones de música

ANTES



DESPUES





Oficina de personal de seguridad

ANTES



DESPUES





Oficina de archivo y correspondencia

ANTES



DESPUES





**Escuela Tecnológica
Instituto Técnico Central**
Establecimiento Público de Educación Superior

Oficina de archivo y correspondencia

ANTES



DESPUES



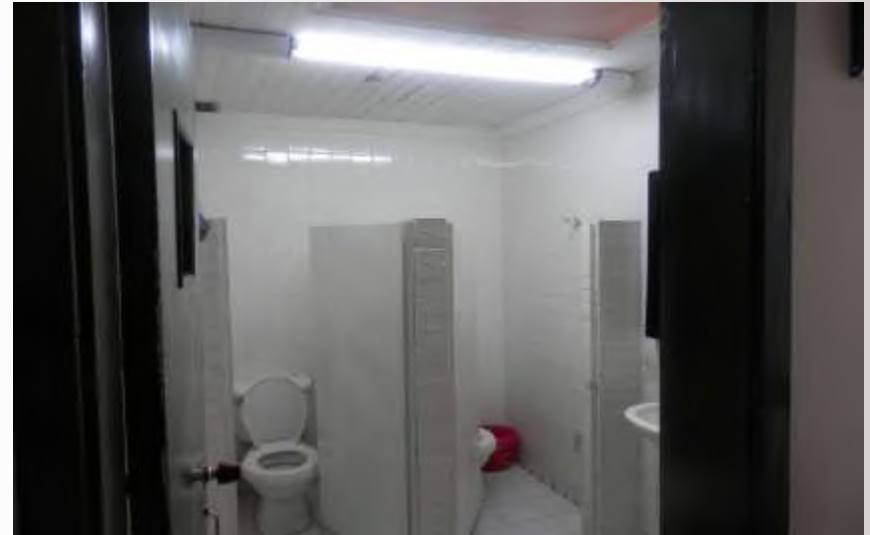


Baños segundo piso Administrativos

ANTES



DESPUES





**Escuela Tecnológica
Instituto Técnico Central**
Establecimiento Público de Educación Superior

Salones dibujo patio B

ANTES



DESPUES





Oficina mantenimiento de sistemas

ANTES



DESPUES



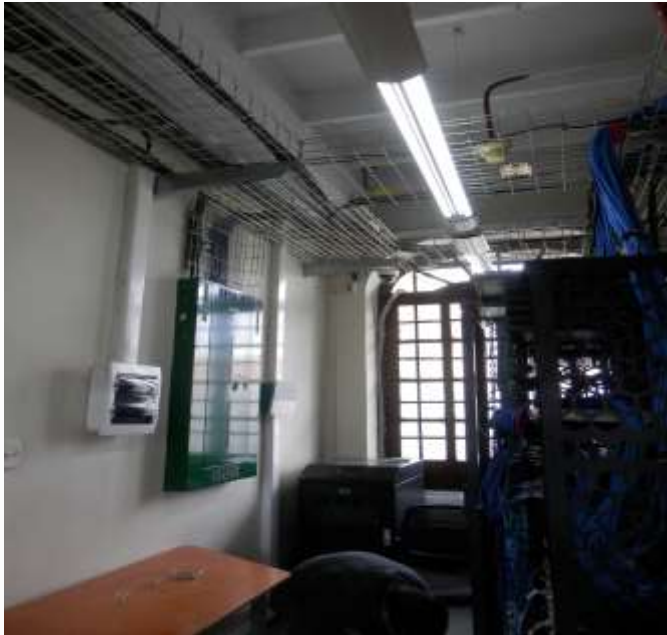


Iluminación Facility room

ANTES

DESPUES

Tito





Oficina coordinación de talleres

ANTES



DESPUES





Salones de arte 4to piso

ANTES



DESPUES





Iluminación Sala MAC

ANTES



DESPUES





Iluminación Baños primer piso

ANTES



DESPUES





Iluminación Taller mantenimiento locativo

ANTES



DESPUES





Iluminación Taller mantenimiento locativo

ANTES



DESPUES





Redistribución iluminación Recepción oficina rectoría

ANTES



DESPUES





**Escuela Tecnológica
Instituto Técnico Central**
Establecimiento Público de Educación Superior

Recepción Calle 13

ANTES



DESPUES





Tercer piso edificio electrónica

ANTES



DESPUES





**Escuela Tecnológica
Instituto Técnico Central**
Establecimiento Público de Educación Superior

Tercer piso edificio electrónica

ANTES



DESPUES





Tercer piso edificio electrónica

ANTES



DESPUES





ANTES



Iluminación de la sacristía

DESPUES





**Escuela Tecnológica
Instituto Técnico Central**
Establecimiento Público de Educación Superior

Iluminación 2do piso ed. Electricidad automatización

ANTES



DESPUES





**Escuela Tecnológica
Instituto Técnico Central**
Establecimiento Público de Educación Superior

Iluminación 2do piso ed. Electricidad Neumática

ANTES



DESPUES





Iluminación 2do piso ed. Electricidad pasillo

ANTES



DESPUES





Iluminación baños ed. Electricidad

ANTES



DESPUES





Iluminación 1er piso ed. Electricidad Robótica

ANTES



DESPUES





Iluminación 2do piso ed. Electricidad hidráulica

ANTES



DESPUES





Iluminación 2do piso ed. Electricidad proyectos

ANTES



DESPUES





**Escuela Tecnológica
Instituto Técnico Central**
Establecimiento Público de Educación Superior

Iluminación pasillos patio B

ANTES



DESPUES





Iluminación pasillos patio B

ANTES



DESPUES





Casos mesa de ayuda

En el área de infraestructura eléctrica la satisfacción de los usuarios es muy importante, por esto, se da respuesta a las necesidades planteadas por medio de la mesa de ayuda, dándole pronta solución.





Tubería EMT en cableado bañadores

ANTES



DESPUES





Adecuación circuito potencia para alimentación eléctrica tornos

ANTES

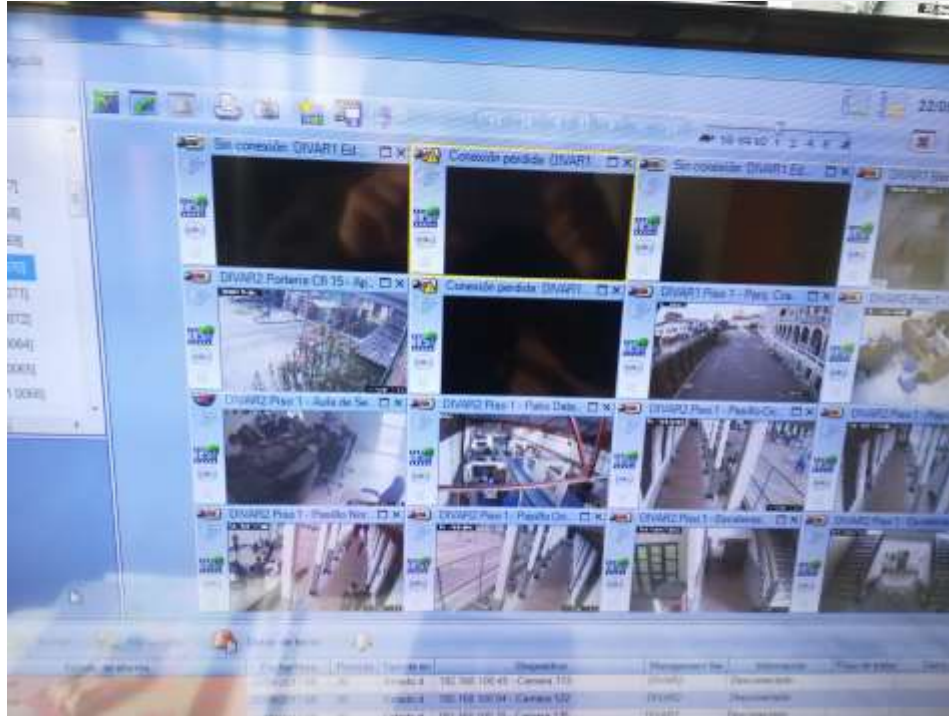


DESPUES





Mantenimiento correctivo y preventivo en CCTV





Mantenimiento brazo hidráulico





Mantenimiento eléctrico sede calle 18

En la primera fase del proceso de adecuación eléctrica de la nueva sede de la ETITC que queda en la calle 18, se está realizando el cableado estructurado de los circuitos de iluminación del 5to piso.

El cual consta de 5 circuitos independientes (fase-neutro-tierra) para un total de 40 luminarias led 60 x 60 y luminarias de sobreponer tipo led de 25 w





Tubería de iluminación 5to piso sede calle 18





Tubería de iluminación 5to piso sede calle 18





Tablero eléctrico 5to piso sede calle 18





Tubería de iluminación 5to piso sede calle 18





**Escuela Tecnológica
Instituto Técnico Central**
Establecimiento Público de Educación Superior

Tubería de iluminación 5to piso sede calle 18





Tubería de iluminación 5to piso sede calle 18





Tubería de iluminación 5to piso sede calle 18





Tubería de iluminación 5to piso sede calle 18





Tablero Electrico Modeleria comunes

Se realizó la adecuación del tablero del laboratorio FABLAB, acorde al nuevo diseño eléctrico que se planteó para esta zona.





Montaje de tablero eléctrico taller modelería

Tito





**Escuela Tecnológica
Instituto Técnico Central**
Establecimiento Público de Educación Superior





Escuela Tecnológica
Instituto Técnico Central
Establecimiento Público de Educación Superior





**Escuela Tecnológica
Instituto Técnico Central**
Establecimiento Público de Educación Superior





Cableado estructurado y eléctrico oficina atención al ciudadano

Se realizó la adecuación de ducto plástico legrand con la respectiva instalación de puntos de red de datos, puntos eléctricos normales y puntos eléctricos regulados con sus respectivas protecciones en el tablero para la oficina nueva de atención al ciudadano.





**Escuela Tecnológica
Instituto Técnico Central**
Establecimiento Público de Educación Superior

Antes oficina atención al ciudadano





**Escuela Tecnológica
Instituto Técnico Central**
Establecimiento Público de Educación Superior

Después oficina atención al ciudadano





Montaje y adecuación tablero eléctrico principal Facility room

Se realizó la adecuación de gabinete para cableado eléctrico de potencia del tablero principal de Facility room. Se instalaron barrajes en cobre aislados y con su respectiva norma de identificación.

Así mismo las respectivas protecciones para cada circuito con su respectiva ubicación.

Después del procedimiento se realizó la organización del cableado del gabinete, para mejorar su presentación e identificación del mismo.





Proceso Desmontaje Tablero Antigo



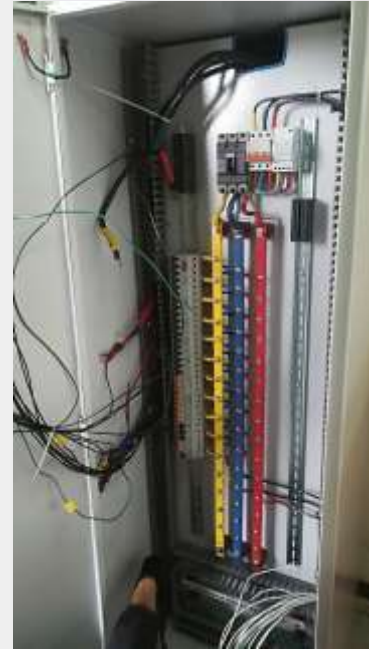


Proceso Desmontaje Tablero Antigo





Proceso montaje Tablero Nuevo





Proceso montaje Tablero Nuevo





Proceso montaje Tablero Nuevo





**Escuela Tecnológica
Instituto Técnico Central**
Establecimiento Público de Educación Superior

Implementación Norma ANSI/TIA 606-B

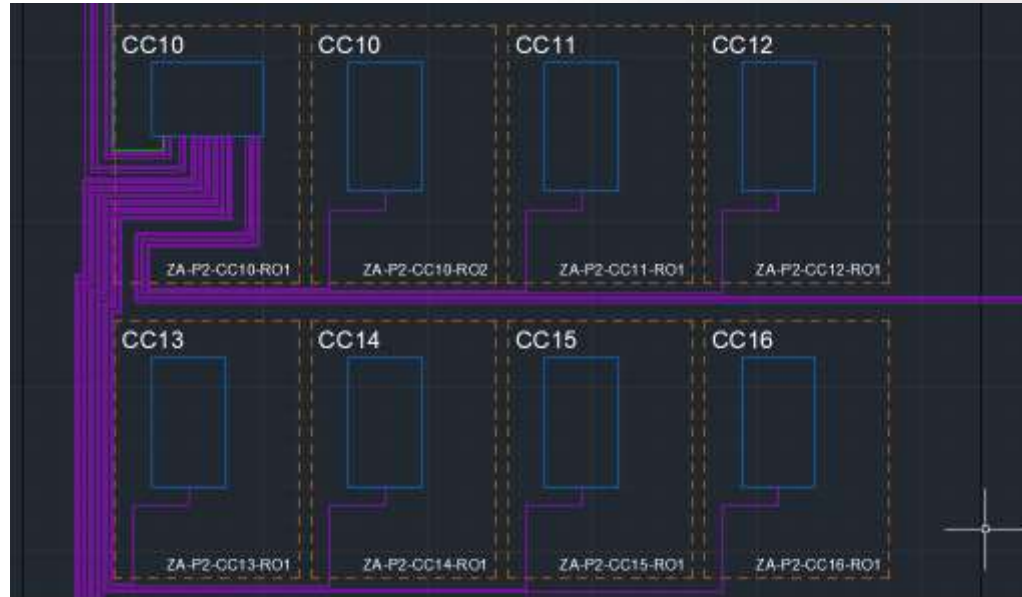
Actualmente se está realizando la primera fase de aplicación de la Norma ANSI/TIA 606-B, para Cableado Estructurado de la ETITC.

Con el cual se pretende mejorar la calidad de nuestros servicios de comunicación y llevar un orden acorde a la normatividad en este campo que actualmente exige la industria.





Plano medular de cableado estructurado enlaces principales de la ETITC





**Escuela Tecnológica
Instituto Técnico Central**
Establecimiento Público de Educación Superior

Nomenclatura nueva para Los centros de
cableado estructurado de la ETITC





Cableado estructurado racks facility room





Cableado estructurado racks facility room





Cableado estructurado racks facility room





Cableado estructurado racks facility room





Puesta a tierra de bandeja porta cables

- Se está implementando la interconexión de puestas a tierra para las bandejas porta cable de la ETITC donde se pretende cumplir con la norma RETIE (puestas a tierra). Además se están instalando los respectivos separadores entre cableado potencia y datos.





Bandeja porta cable 2do piso





Bandeja porta cable 2do piso





Cableado estructurado y eléctrico de simulación mecánica

En el aula nueva de simulación mecánica, se realizó la adecuación de 13 puntos eléctricos regulados, 4 puntos eléctricos normales y 13 puntos de datos.

Todos con su respectiva certificación de funcionamiento y demarcación correspondiente en los respectivos tableros y puntos de conexión de datos.





Antes sala simulación mecánica





Después sala simulación mecánica





Tablero eléctrico y UPS simulación mecánica





Se adecuó una UPS para el circuito regulado del cual depende CNC y simulación mecánica, para garantizar la correcta tensión de funcionamiento de los equipos de cómputo.







**Escuela Tecnológica
Instituto Técnico Central**
Establecimiento Público de Educación Superior

Mantenimiento correctivo sala de sistemas 4 piso ed. electrónica

Se realizó el cambio de dos switches Huawei model S5700, también, se hizo mantenimiento correctivo a puntos eléctricos y de datos, certificando el óptimo servicio para los usuarios del laboratorio de informática.





ANTES



DESPUES





Sala de sistemas 4 piso ed. electrónica





**Escuela Tecnológica
Instituto Técnico Central**
Establecimiento Público de Educación Superior

Sala de sistemas 4 piso ed. electrónica





Instalación de iluminación y puntos eléctricos campo de compos

Instalación de acometida eléctrica para iluminación y puntos eléctricos en el invernadero de la ETITC.

Se instalaron 4 puntos eléctricos 220v y tres luminarias de 25 W.





**Escuela Tecnológica
Instituto Técnico Central**
Establecimiento Público de Educación Superior

Invernadero





Incidencias atendidas mediante la mesa de ayuda

La mesa de ayuda es nuestra herramienta más importante, debido a que el usuario puede interactuar con las diferentes áreas que soportan los procesos de nuestra institución, de los cuales nosotros como infraestructura eléctrica hacemos parte y a través de esta podemos solucionar los diferentes requerimientos de los usuarios.



Vista personal Vista de Grupo Vista Global RSS feeds Todo

Encuesta de satisfacción (5 dentro 22)		
ID	Autor	Asociación elemento Descripción
1471	MANTENIMIENTO ELECTRICO	General: puntos de red extension y desarrollo (5 - 5)
1684	MANTENIMIENTO ELECTRICO	General: nueva sala personal (3 - 0)
1587	MANTENIMIENTO ELECTRICO	General: tapa de agua lluvia (3 - 0)
1799	MANTENIMIENTO ELECTRICO	General: fabricacion de acero (3 - 0)
1327	MANTENIMIENTO ELECTRICO	General: iluminacion baños (0 - 0)

Incidencias a ser procesadas (5 dentro 7)		
ID	Autor	Asociación elemento Descripción
30-2452	ROTELIO EDGAR	General: Adquisición Eléctrica (3 - 0)
30-2646	GONZALEZ MARSA ELVIRA	General: Ampliación de postes de datos y eléctricos (3 - 0)
30-3124	Nieto Diana Javier Ricardo	General: Postes Eléctricos (0 - 0)
30-3101	SECRETARIA VICEACADEMICA	General: Buenos días en respuesta por el sistema para el punto de acortar (3 - 0)
30-3330	HURDO CARLOS ANTONIO	General: ARREGLO PORTÓN Y MOTOR (3 - 0)



Casos generados 2017 segundo ciclo

Elementos mostrados: ☆

Historial (número de elementos): 50 Página actual en horizontal PDF Desde 1 a 14 en 14

Nombre	Prioridad	Code	Estado	Percent done	Fecha de Creación	Descripción
Cambio de equipos a psicología	Baja			100%	2016-07-15 10:41	Cambio de equipos a psicología.
CAMBIO DE ILUMINACIÓN DEL LAB. DE QUÍMICA	Mediana			100%	2017-06-13 16:25	CAMBIO DE ILUMINACIÓN A PANELES LED DE 60 X 60
cambio de iluminación del pasillo del primer piso de bienestar	Mediana			100%	2017-06-20 12:02	cambio de iluminación a panel led 60x60 del pasillo de ingreso al primer piso de bienestar universitario
CAMBIO DE ILUMINACIÓN EN EL LAB. DE FÍSICA	Baja			100%	2017-06-08 08:09	Cambio de iluminación del laboratorio de química a paneles LED de 60 x 60
CAMBIO DE ILUMINACIÓN EN EL TALLER DE MODELERÍA	Mediana	ME-001		100%	2016-04-26 14:47	Cambio de la iluminación por iluminación tipo led
Instalación de computadores Dell a electrónica.	Urgente			100%	2016-05-06 07:47	instalación y adecuación de computadores dell a electrónica.
Levantamientos de activos de TI	Urgente	001		0%	2016-05-23 11:08	
Mantenimiento a 20 computadores de la sala 1 del aula virtual	Mediana			100%	2016-04-20 08:12	Configuración de software y hardware a 20 equipos portátiles que serán asignados ala sala 1 del aula virtual





Casos generados 2017 segundo ciclo

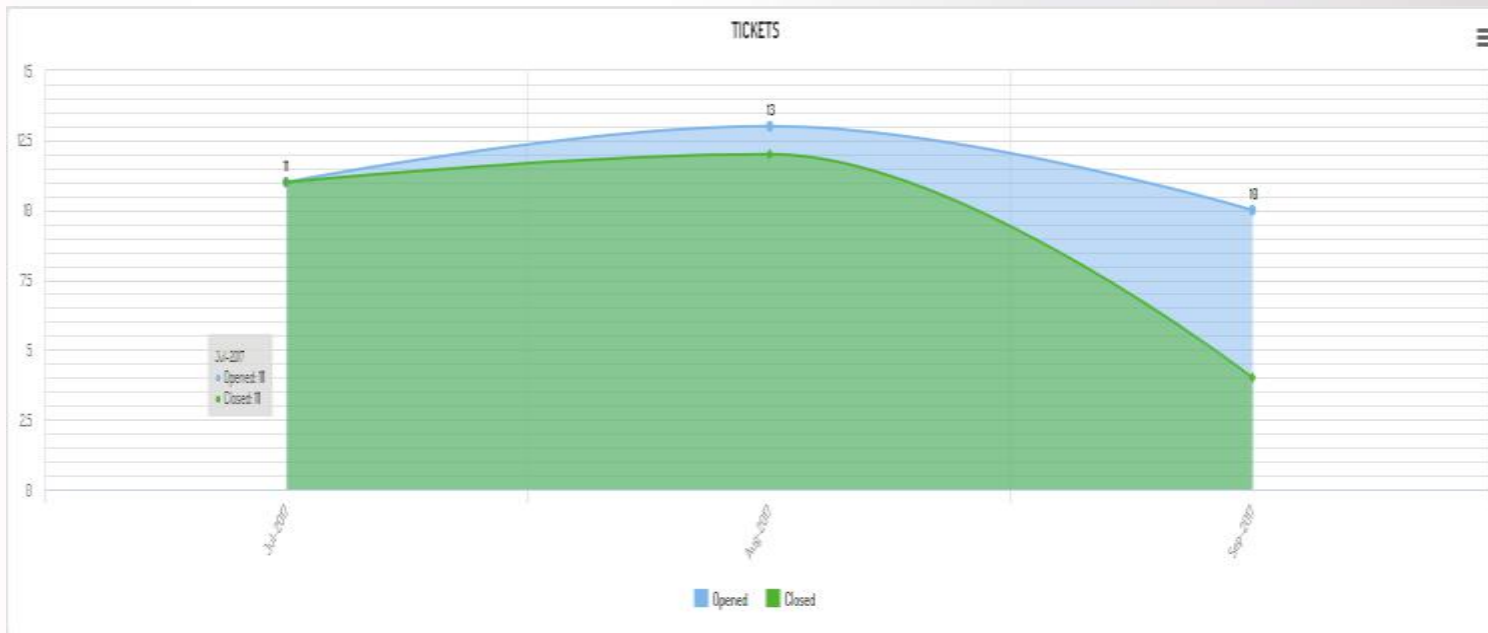


MANTENIMIENTO ELECTRICO - 34 Tickets





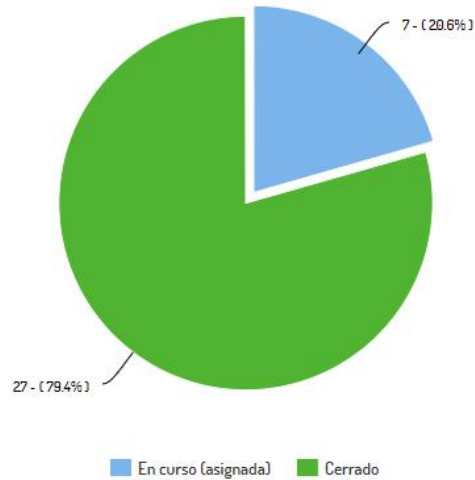
Casos generados vs casos solucionados



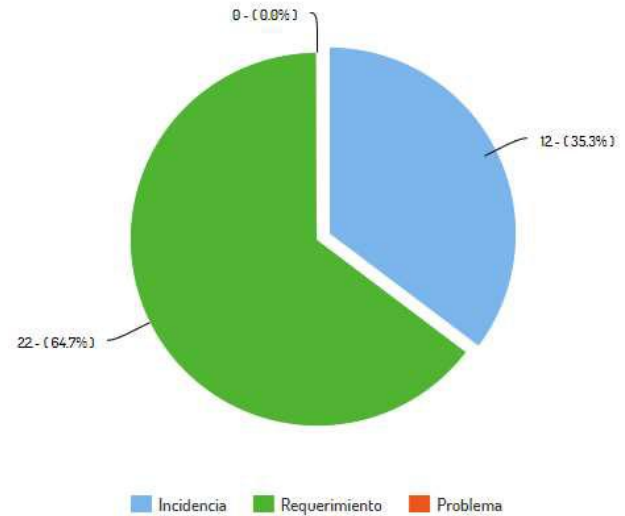


Status casos mesa de ayuda a la fecha

TICKETS BY STATUS

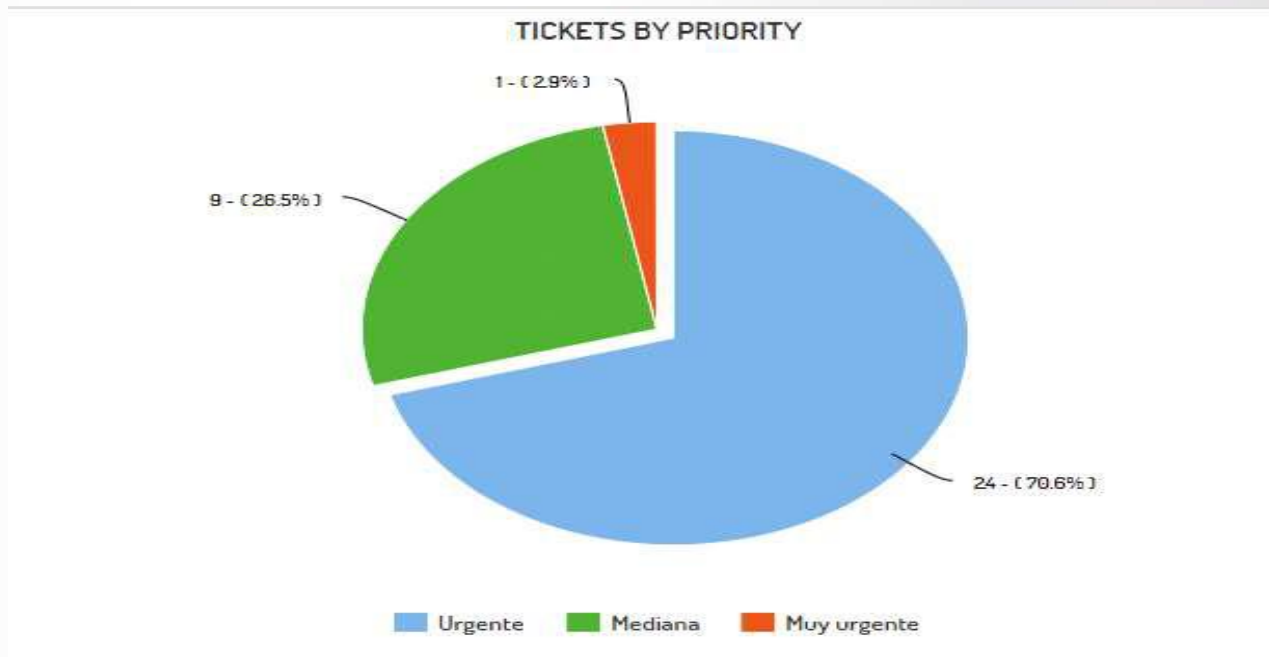


TICKETS BY TYPE



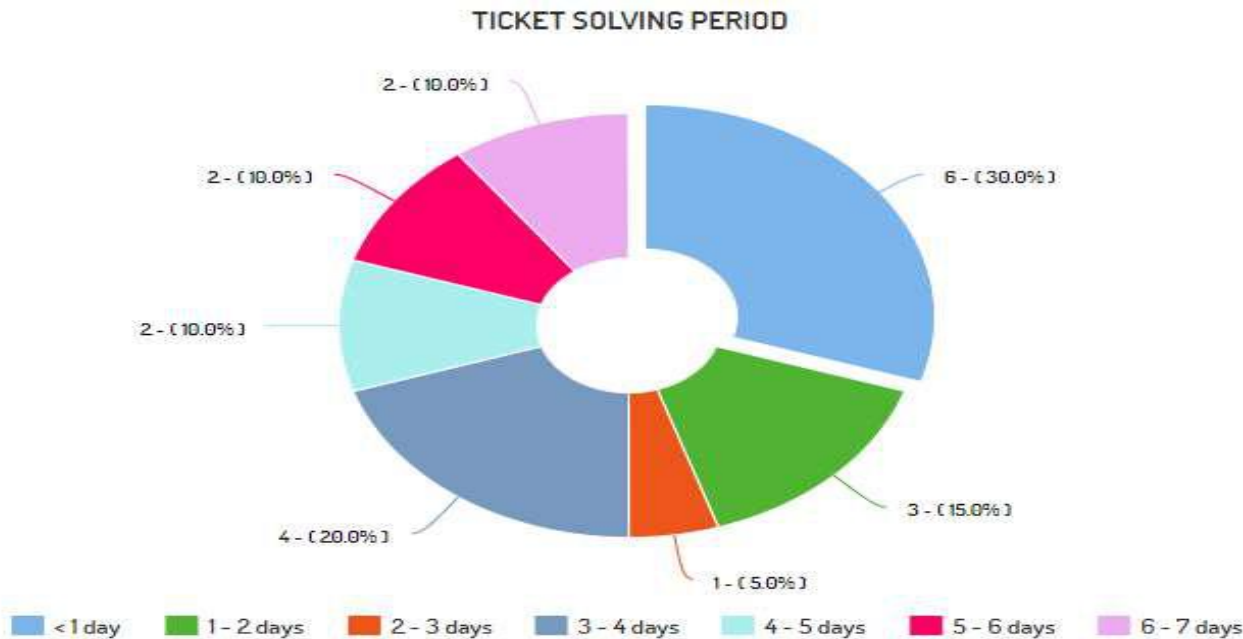


Prioridades de los casos generados



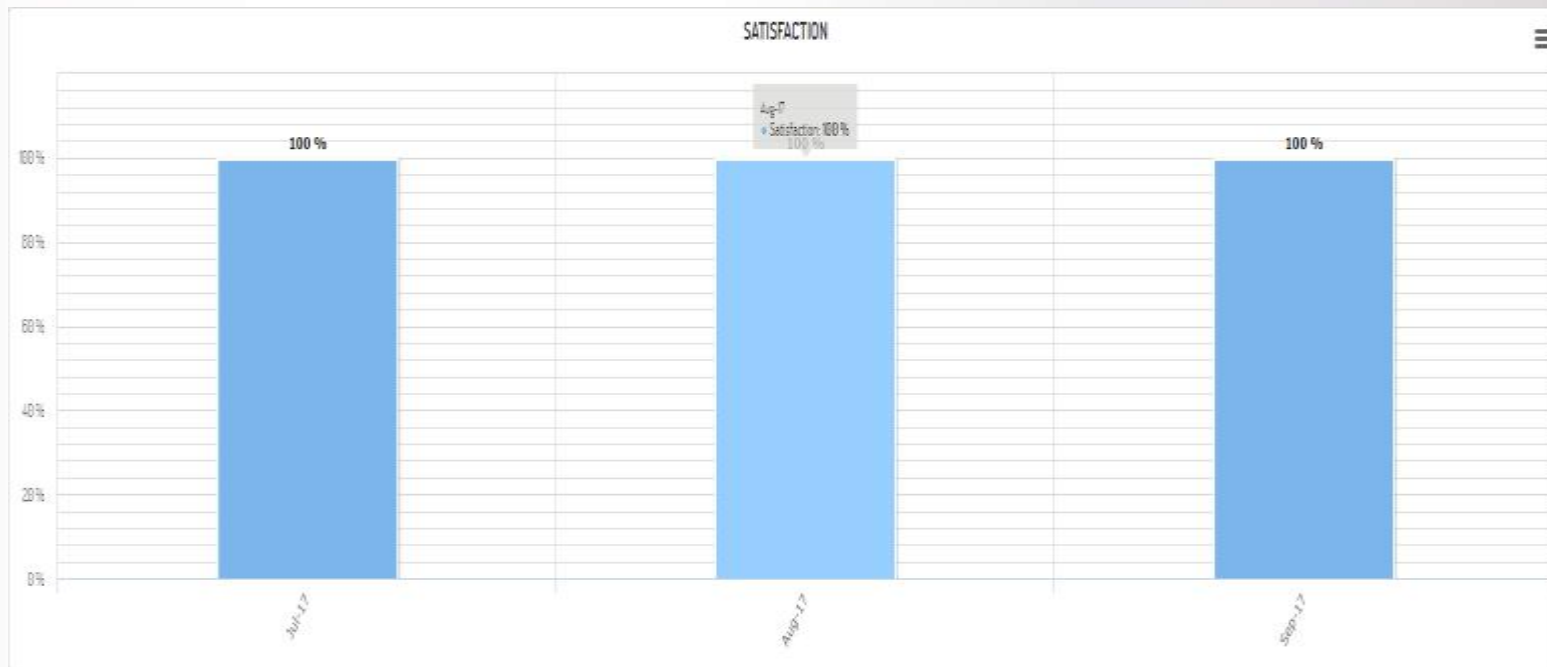


Tiempos de respuesta en mesa de ayuda





Medición de la satisfacción del usuario





Próximos proyectos

- Instalación eléctrica e iluminación normalizada en la sede calle 18
- Continuación de la documentación técnica de los diferentes trabajos realizados en la escuela
- Ampliación cobertura aulas multimedia y CCTV fase 4.
- Primera fase del proyecto de control y detección de incendios.
- Interconexión entre las diferentes sedes.
- Instalación de 7 nuevas UPS en diferentes áreas de la ETITC.
- Elaboración proyectos 2018.





**Escuela Tecnológica
Instituto Técnico Central**
Establecimiento Público de Educación Superior

Agradecimiento

Para la elaboración de todos estos trabajos se conto con el apoyo incondicional de la alta dirección, especialmente de la rectoría y vice rectoría administrativa. Además de los usuarios finales en cada una de los espacios intervenidos.

